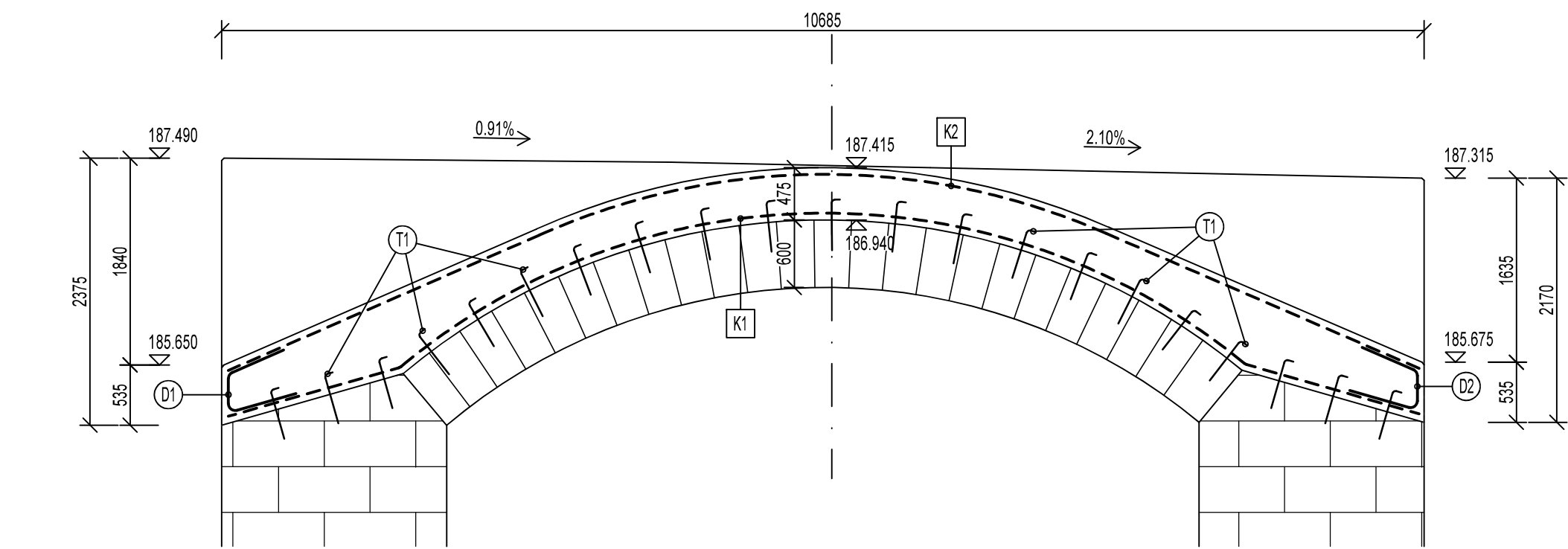
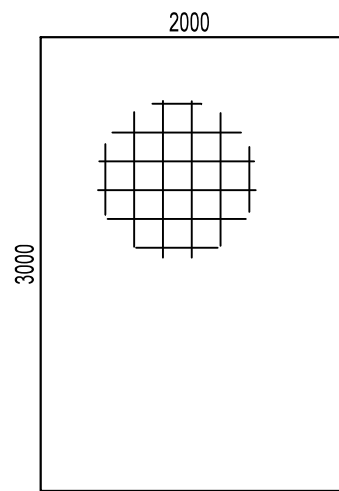


SCHÉMA VÝZTUŽE NOSNÉ KONSTRUKCE, M 1:50

PODÉLNÝ ŘEZ 1-1



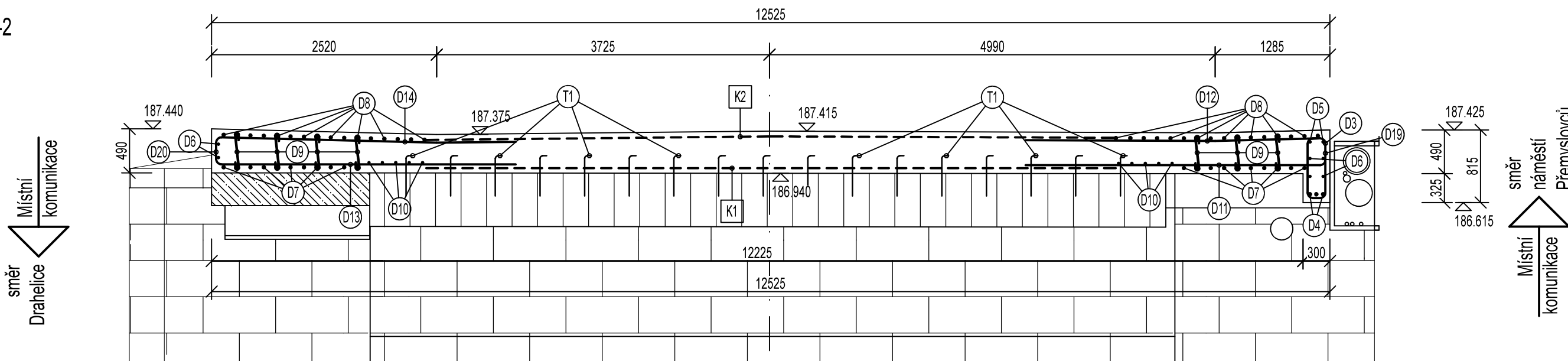
- D1) PODÉLNÁ VÝZTUŽ - UKONČOVACÍ  
ø8 à 100mm
- D2) PODÉLNÁ VÝZTUŽ - UKONČOVACÍ  
ø8 à 100mm
- D0) POMOCNÁ VÝZTUŽ - STOLIČKY 3 Ø10 / m²



KARI SIť  
(VÝROBNÍ ROZMÉR 3.0x2.0m, 47.40kg/ks, 7.9kg/m²)  
KY 49 - Ø8-100/Ø8-100  
PŘESAHY V NAPOJENÍ - min. 300mm (TŘI OKA)

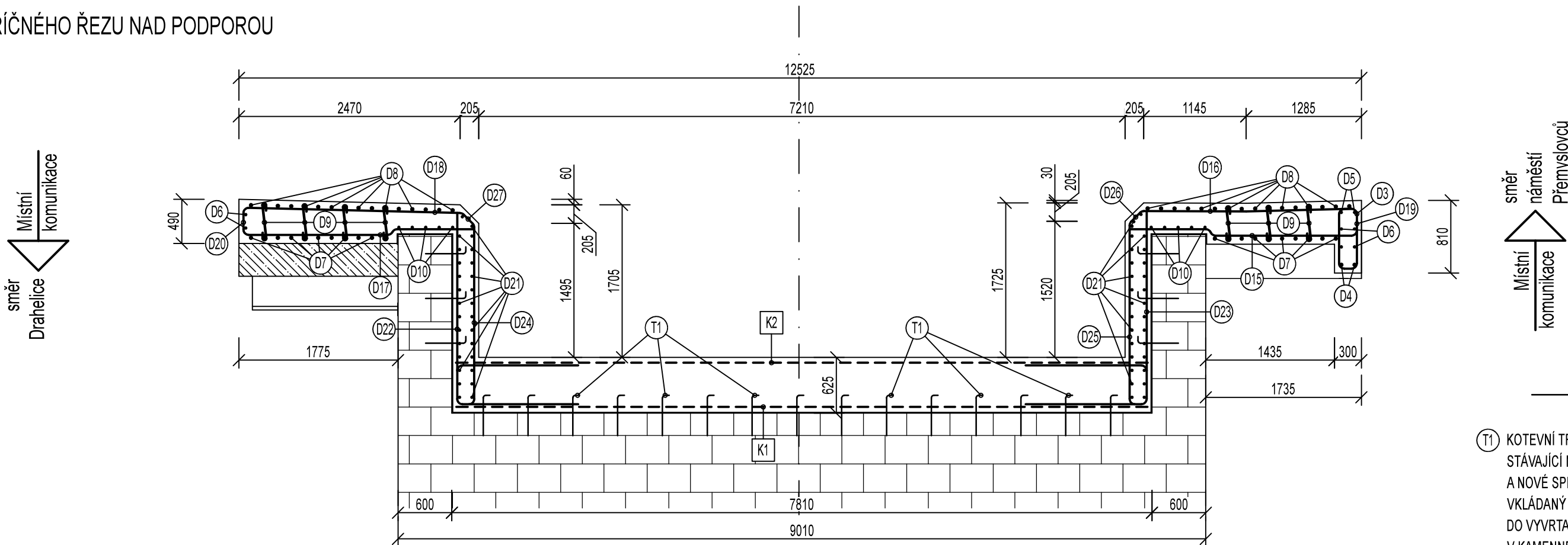
K1  
K2

PŘÍČNÝ ŘEZ 2-2



- D5) HLAVNÍ NOSNÁ VÝZTUŽ - HORNÍ  
ø12
- D6) POMOCNÁ VÝZTUŽ  
ø12 à 150mm
- D4) HLAVNÍ NOSNÁ VÝZTUŽ - SPODNÍ  
ø20
- D10) POMOCNÁ VÝZTUŽ  
ø12 à 200mm
- D8) HLAVNÍ NOSNÁ VÝZTUŽ - HORNÍ  
ø16 à 150mm
- D7) HLAVNÍ NOSNÁ VÝZTUŽ - SPODNÍ  
ø20 à 150mm
- D12) ROZDĚLOVACÍ VÝZTUŽ - HORNÍ  
ø12 à 150mm
- D11) ROZDĚLOVACÍ VÝZTUŽ - SPODNÍ  
ø14 à 150mm
- D14) ROZDĚLOVACÍ VÝZTUŽ - HORNÍ  
ø12 à 150mm
- D13) ROZDĚLOVACÍ VÝZTUŽ - SPODNÍ  
ø14 à 150mm
- D20) PŘÍČNÁ VÝZTUŽ - UKONČOVACÍ  
ø12 à 150mm
- D19) PŘÍČNÁ VÝZTUŽ - UKONČOVACÍ  
ø12 à 150mm
- D6) SMYKOVÁ TRMINKOVÁ  
VÝZTUŽ  
ø8 à 300mm
- D3) TRMINKOVÁ PŘÍČNÁ VÝZTUŽ  
Ø10 à 150mm

SCHÉMA PŘÍČNÉHO ŘEZU NAD PODPOROU



D27) PŘÍČNÁ VÝZTUŽ  
ø16 à 150mm

- D19) ROZDĚLOVACÍ VÝZTUŽ - HORNÍ  
ø12 à 150mm
- D17) ROZDĚLOVACÍ VÝZTUŽ - SPODNÍ  
ø14 à 150mm
- D21) ROZDĚLOVACÍ VÝZTUŽ  
ø12 à 150mm

D24) PŘÍČNÁ VÝZTUŽ  
ø16 à 150mm

D23) PŘÍČNÁ VÝZTUŽ  
ø16 à 150mm

D25) PŘÍČNÁ VÝZTUŽ  
ø16 à 150mm

D23) PŘÍČNÁ VÝZTUŽ  
ø16 à 150mm

- D16) ROZDĚLOVACÍ VÝZTUŽ - HORNÍ  
ø12 à 150mm
- D15) ROZDĚLOVACÍ VÝZTUŽ - SPODNÍ  
ø14 à 150mm
- D21) ROZDĚLOVACÍ VÝZTUŽ  
ø12 à 150mm

T1) KOTEVNÍ TRN Ø12 PRO SPRÁŽENÍ  
STÁVAJÍCÍ NOSNÉ KONSTRUKCE  
A NOVÉ SPRÁHUJÍCÍ DESKY,  
VKLÁDANÝ DODATEČNĚ  
DO VYVRTANÝCH OTVORŮ  
V KAMENNÉ KLENBĚ A ZDIVU S CHEMICKOU  
ZÁLIVKOU PRO LEPENÉ KOTVY,  
HLOUBKA VÝVRTU  
MIN. 300mm, 4ks Ø12 / m²

D26) PŘÍČNÁ VÝZTUŽ  
ø16 à 150mm

ORIENTAČNÍ VÝPIS VÝZTUŽE:

NOSNÁ KONSTRUKCE	54,684m³
VÝZTUŽ NOSNÉ KONSTRUKCE	230kg/m³
TRÁMOVÁ KONSTRUKCE	20,036m³
VÝZTUŽ TRÁMOVÉ KONSTRUKCE	230kg/m³
PROŘEZ	5%
CELKEM VÝZTUŽE	18045kg

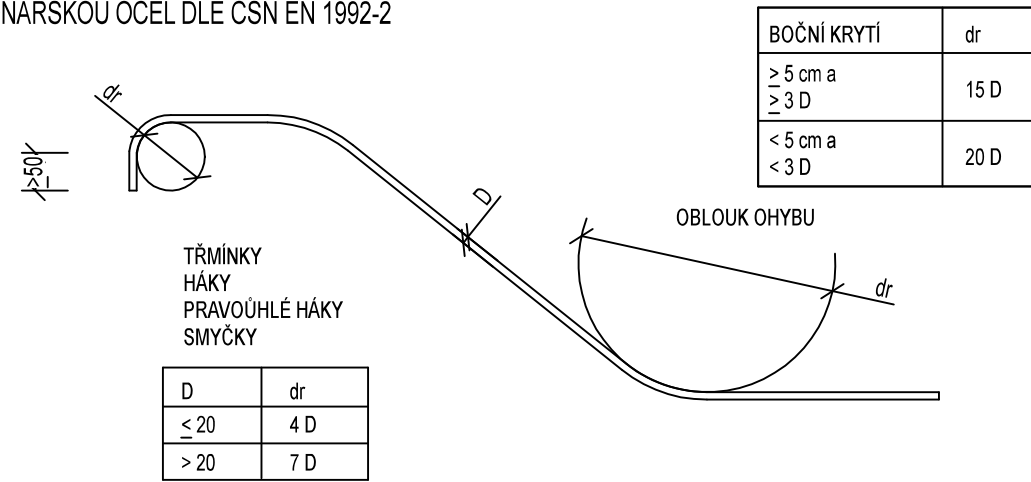
MATERIÁLY:

BETON MUSÍ SPLŇOVAT POŽADAVKY TKP18 A ČSN EN 206+A3	
ŽB. MONOLITICKÁ SPRÁHOVACÍ DESKA NOSNÉ KONSTRUKCE	C30/37-XC4, XF2, XD1-CI 0,4-Dmax 22-S4
KATEGORIE NÁVRHOVÉ ŽIVOTNOSTI:	5 (100 let)

BETONÁŘSKÁ OCEL:

BETONÁŘSKÁ VÝZTUŽ:	B500B
TRÍDA KONSTRUKCE Z HLEDISKA TRVANLIVOSTI:	S6

PRŮMĚRY OHÝBACÍCH TRNŮ dr PRO  
BETONÁŘSKOU OCEL DLE ČSN EN 1992-2



KRYTÍ:

MINIMÁLNÍ	Cmin= 50mm
NOMINÁLNÍ	Cnom= 60mm

POZNÁMKY

- ZKOSENÍ HRAN BETONOVÝCH KONSTRUKCÍ BUDE PROVEDENO POMOCÍ LIŠT 20/20 VLOŽENÝCH DO BEDNĚNÍ
- TATO DOKUMENTACE JE CHRÁNĚNA AUTORSKÝM ZÁKONEM Č. 121/2000 SB. A JE VLASTNICTVÍM AUTORA. NESMÍ BÝT BEZ SOUHLASU AUTORA POUŽÍVÁNA, KOPIROVÁNA ČI POSKYTNUTA TŘETÍ OSOBĚ
- INFORMACE Z TOTOHO DOKUMENTU MOHOU BÝT POUŽITY JENOM V SOUVISLOSTI S TÍMTO PROJEKTEM A NEMOHOU BÝT V ŽÁDNÉM PŘÍPADĚ BEZ VÝSLOVNĚHO SOUHLASU POZMĚŇOVÁNY

Souřadnicový systém: S-JTSK  
Výškový systém: Bpv

KONTROLOVAL:	VYPRACOVAL:	HIP:
Ing. DAVID MAREČEK, Ph.D.	RADIM OLIVA	Ing. DAVID MAREČEK, Ph.D.
ZÁDAVATEL: Město Nymburk, Náměstí Přemyslovců 163, 288 02 Nymburk		
MÍSTO STAVBY: p.p.č. 60/1, 77/1, 194/18, 195/1, 1598/1, 1598/2, 1728/3, katastrální území Nymburk		
NÁZEVAKCE	FORMÁT	6xA4
Oprava mostu NB-11 přes Malé Valy, ul. Tyršova, Nymburk	DATUM	08/2025
	ÚČEL	PDPS
	Č. ZAKÁZKY	ST-2024-NB11+15
NÁZEV PŘÍLOHY	Č. PARE	Č. VYKRESU
SCHÉMA VÝZTUŽE NOSNÉ KONSTRUKCE		D.1.2-15

Most ev.č. NB - 11

